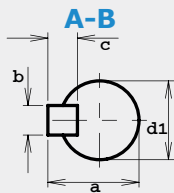


Rotating element • Elemento rotante • Drehelement • Élément tournant • Elemento de giro

**MHP
100**



	d1	a	b	c
Ø1	28 ^{k6}	31	8	7
Ø2	30 ^{h6}	33	8	7

General manufacturing tolerance in compliance with
Tolleranze generali di fabbricazione secondo
Allgemeine Herstellungstoleranzen
Tolérances générales de fabrication selon
Tolerancia generales de fabricación según

UNI - ISO 2768-1
EN 22768-1

NOTES Consult CDS' engineering department for further details
N.B. Per ulteriori specifiche tecniche consultare il nostro ufficio tecnico CDS
N.B. Weitere technische Angaben sind über unser technisches Büro CDS erhältlich
N.B. Pour informations techniques nous contacter
N.B. Para mayores especificaciones técnicas, consultar a la oficina técnica de CDS